

# **KONZEPTVERGABE FÜR EINE GASTRONOMISCHE NUTZUNG AUF DEM MARKTPLATZ KIRCHWEYHE**

Vergabe einer Teilfläche im Rahmen einer Erbpacht

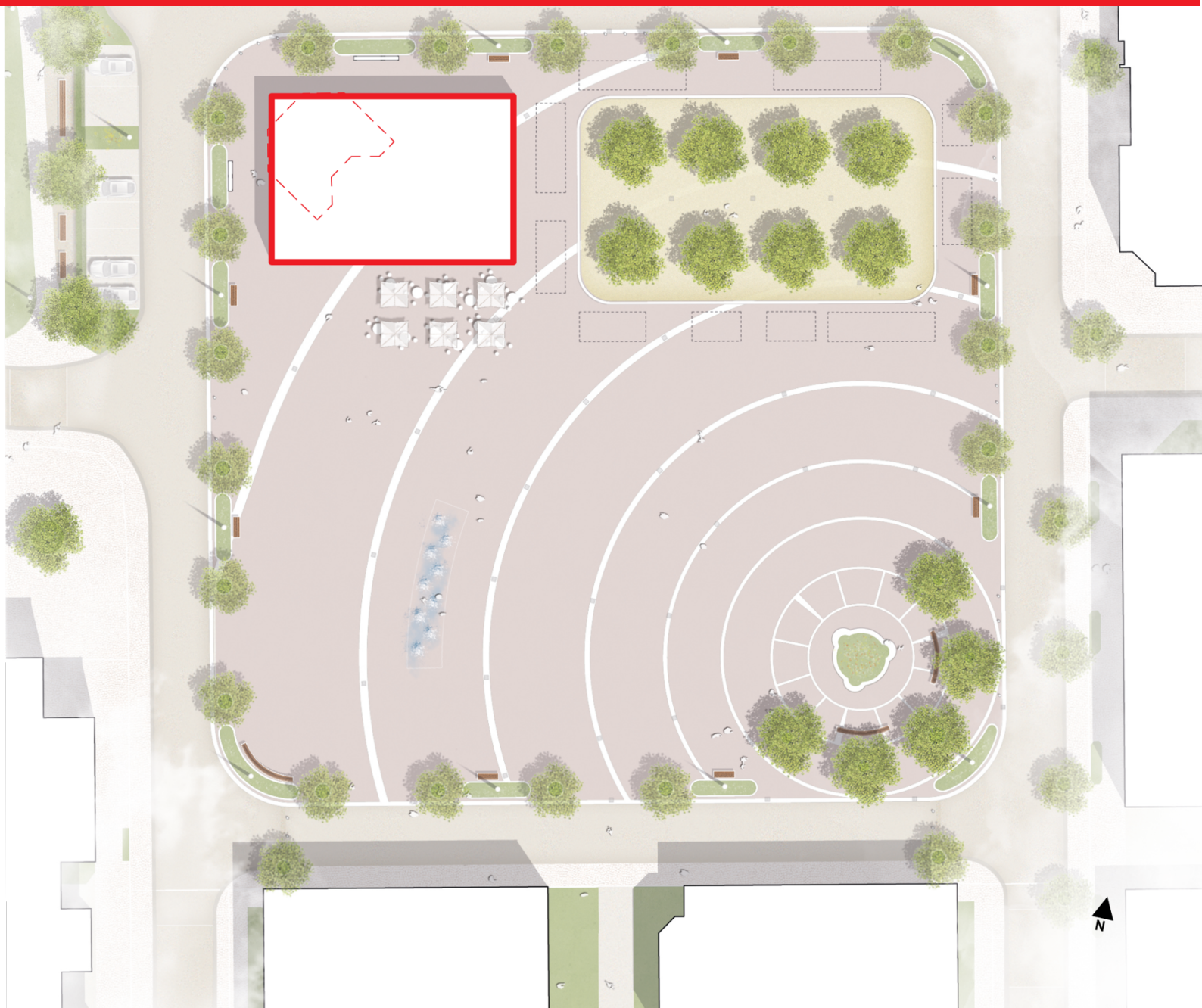


Abbildung 1: Bestehender Entwurf zur Umgestaltung des Marktplatzes (Quelle: Frenz Landschaftsarchitekten) mit eigenen Markierungen

## PLANUNGSAUFGABE

Die Gemeinde Weyhe verfolgt das Ziel, die hohe Attraktivität des Marktplatzes Kirchweyhe weiterzuentwickeln und nachhaltig zu stärken. In den vergangenen Jahren wurden hierfür bereits verschiedene Maßnahmen erfolgreich umgesetzt; weitere Entwicklungsschritte sind geplant.

Ein wesentlicher Bestandteil dieser Weiterentwicklung ist die Etablierung eines dauerhaften gastronomischen Angebots direkt auf dem Marktplatz. Im Rahmen dieser Konzeptvergabe beabsichtigt die Gemeinde, einen Investor zu gewinnen, der mit einem überzeugenden und standortgerechten Konzept zur Belebung und Aufwertung des Marktplatzes beiträgt.

Das dafür neu zu errichtende Gebäude soll sich durch eine hohe architektonische Qualität auszeichnen und einen positiven Beitrag zur Aufenthaltsqualität des Marktplatzes leisten. Das gastronomische Angebot sollte zeitgemäß, tragfähig und auf unterschiedliche Zielgruppen ausgerichtet sein. Eine Orientierung an Regionalität sowie der Einsatz von Bioprodukten sind dabei ausdrücklich erwünscht. Darüber hinaus werden Konzepte begrüßt, die Raum für kleinere Veranstaltungen wie Konzerte oder Lesungen vorsehen und einen energetischen Standard über die derzeit geltenden gesetzlichen Anforderungen hinaus erreichen. Hierfür steht baurechtlich ein rund 300 qm großes Baufenster zur Verfügung, in dem ein eingeschossiges Gebäude realisiert werden kann.

Die Vergabe des Grundstücks erfolgt im Rahmen einer sogenannten Konzeptvergabe. Nach der Vergabeentscheidung wird mit der erfolgreichen Bewerberin/dem erfolgreichen Bewerber ein Erbbaurechtsvertrag mit einer anfänglichen Laufzeit von 30 Jahren abgeschlossen.

Bei der Konzeptvergabe steht nicht das höchste Preisangebot im Vordergrund, sondern die Qualität des eingereichten Nutzungskonzepts. Maßgebliche Bewertungskriterien sind insbesondere die architektonische Gestaltung, der energetische Standard des Gebäudes sowie das gastronomische Nutzungskonzept. Der angebotene Erbbauzins, der während der Vertragslaufzeit für das Nutzungsrecht an die Gemeinde Weyhe zu entrichten ist, fließt nachrangig ebenfalls in die Bewertung ein.

## FAKTEN

- Konzeptvergabe zur Veräußerung einer Teilfläche im Rahmen einer Erbpacht
- Größe des Baufensters: ca. 300 qm
- Das Konzeptvergabeverfahren richtet sich an Teams aus Investorinnen/Investoren und Architektinnen/Architekten

## WIE NEHME ICH TEIL?

Die Unterlagen mit einer ausführlichen Beschreibung zum Grundstück und den Beurteilungskriterien lassen sich ab dem **13.04.2026** unter folgendem Link abrufen: <https://umbaustadt.de/download/index.php/s/ZRLkEEg6re9Rj7M>

Bitte bekunden Sie Ihr Teilnahmeinteresse an der Konzeptvergabe bis zum **13.05.2026** per Mail an **weyhe@umbaustadt.de**. Anschließend erhalten Sie einen gesonderten Link mit Passwort, worüber Sie auf die Anlagen zur Bearbeitung zugreifen können.

**Verfahrensbetreuung**  
UmbauStadt PartGmbH  
60385 Frankfurt am Main  
weyhe@umbaustadt.de  
Telefon: 069 42602606

ABLAUF KONZEPTVERGABE

### VERÖFFENTLICHUNG DER AUSSCHREIBUNG

13.04.2026

### FRIST FÜR RÜCKFRAGEN & INTERESSENSBEKUNDUNG

13.05.2026

### BEARBEITUNGSZEITRAUM

13.04.2026 – 10.07.2026

### JURYSITZUNG

18.08.2026

### VERTRAGSABSCHLUSS

3./4. Quartal 2026

### BEGINN ERBBAURECHT

Ab 2027

Hier geht's  
zu den  
Verfahrens-  
unterlagen!

